

<体験入学・学校説明会の手引き>

【体験入学・学校説明会 参加に向けた 基本的な流れ】

- ①HPや掲示等で、体験入学・学校説明会の情報を得る。
- ②自分の予定を確認する。
- ③参加の相談を保護者とする。
- ④参加申し込みをする。(入力する)
- ⑤「Let's 学校見学」に記入し、担任の先生へ提出する。
- ⑥体験入学・学校説明会に参加する。
- ⑦**ふり返り**を入力する。(<https://x.gd/Ptm9c>)

学校の空気を
肌で直接感じる事が
進路決定の第一歩



1. 体験入学・学校説明会の利点

- (ア) 実際に自分の目で見ることで、HP やパンフレットだけでは得られない **より深い情報**が得られる。
- (イ) 高校・専門学校の**雰囲気**を直接 **自分の肌で感じる**ことができる。
- (ウ) 進路選択に大いに役立ち、**志望の動機**や**理由**が**はっきり**としたものとなる。

2. 参加に当たって

- (1) 実施日時と自分の予定を保護者とよく確認した上で、参加を決定する。

参加申込をした後のキャンセルは 原則として不可。 (参加当日の体調不良は別)

| | 回数 | 備考 |
|----|-----------------|--|
| 公立 | 1回 or 2回 | ①「夏休み中に 1回 」「2学期に 1回 」「夏休み1回+2学期に1回」など、学校により異なる。 ②中学校の地区別に、参加する日を指定する高校もある。 (西春、岩倉総合、一宮工科、春日井、西陵など) ③「学校説明 + 校内見学 + 部活動 見学 」のプログラムが基本的に多い。 ④一部の学校では部活動 体験 もあるが、部活動 体験 を実施する公立高校は少ない。 ⑤専門学科、総合学科では、授業体験や実習体験を実施する学校もある。 ⑥説明会を開催せず、文化祭を公開することで説明会としている学校もある。(旭丘、明和など) |
| 私立 | 3回以上 が 多い | (a)夏休み中は、「学校説明会」のほか、「授業体験」「実習体験」「部活動体験」も多い。 (b)9月、10月は、「学校説明会」が多い。 (c)10月、11月は、「学校説明会」「 入試説明会 」が多い。 「 入試説明会 」では、昨年度の入試の問題用紙が無料で配付される学校もある。 |

※**参加したい学校の説明会の日程が重ならないように**、先を見通して**参加計画**を立てる。

※J r 奉仕団の予定、家庭の予定、他校への参加予定、習い事や塾の予定、部活動やクラブチームの予定など、事前に確認する。

★★ 10月末までに参加を終えるよう計画することがのぞましい ★★

※ 私立も公立も 両方に参加しておくとよい ※

(2) 参加の申込みは、必ず **保護者の同意**を得たうえで 申し込む。

| | |
|-------------------------------------|--|
| ア) 参加を希望する学校のHPから申し込む (家庭から申し込む) | ほとんどの学校 が コレ！ |
| イ) 小牧西中学校を通して申し込む | 公立：定時制高校など、ごく一部の学校。 参加する日の1か月前頃を目安に、参加希望を担任の先生へ伝えて相談する。 |
| ウ) 「事前申込不要」の学校へ見学に行く | 名城など、少数の学校。 参加することを担任の先生へ報告。 |

★★アイウ：すべての場合で、**「Let's 学校見学」に記入**して、担任の先生へ**提出**。★★

(3) 締切日ギリギリに参加の申し込みをすることはさける。

<定員があり、先着順に受付する学校や講座がある。>

(4) 道順や交通機関、必要なお金、所要時間など、**行き方**については**各自の責任**で調べておく。

開始時刻の**30分前**には学校に**到着**するように計画する。

→受験時には、(スマホを使用しないで) **自分1人でその学校へ行ける**ようにする。

→自転車、電車など、**実際の通学経路で行く**ことがおススメ! (▲保護者の車で行くのは う～ん・・・)

(5) 体験入学の**要項**や、参加する学校の**HP**、私立は**“マイページ”**や**メール**を参照する。

連絡事項等の見落としがないように確認する。

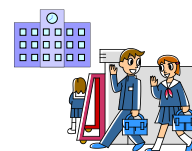
必要な学校については、**「参加票」**を印刷して**持参**する。

(6) 持ち物：「上ばき」 = 「**室内ではく はき物**」と解釈すればよい。

西中**スリッパ**でもよいし、家にあるスリッパ等、何でもよい。

(夜間、休日、当日の朝などに、小牧西中学校へスリッパを取りに来てはいけません!)

なお、下ぐつ(運動靴)を入れる**ビニール袋**(くつ袋)も持参する。



<当日>

(7) **入試と同じ気持ち**で参加する。

体調不良以外の理由で 欠席しない。

(8) 体験入学・学校説明会には、原則として**制服**で参加する。

部活動体験等の場合は、高校の指示に従う。

(9) 交通マナー・ルールを守り、**安全**に心がける。自転車乗車時は、ヘルメットを着用。

(10) 友達と待ち合わせをして、その友達が約束の時間に来なくても、遠慮なく先に行く。

(11) 体調不良で当日欠席する場合、**見学先の学校へ家庭から連絡**をする。

→電話、フォーム、メール等、見学先の学校の指示にしたがう。

あわせて、小牧西中学校：体験入学 欠席報告フォーム へ入力する。

(<https://x.gd/yvJXw>)



(12) 説明会当日に**台風**等が予想される場合、その扱いについては、見学先の**HP**や**要項**を確認する。

(私立の場合、メールやマイページも確認する。)

<参加したあと>

- (13) 参加した後は、[ふり返りを入力](https://x.gd/Ptm9c)する。
(<https://x.gd/Ptm9c>)



<その他>

- (14) **推薦入試・特色入試**受験希望者は、**学校説明会への参加は必須条件の1つ。**

専門学校 (専修学校) は、**学校説明会**に参加していることが**出願の条件**。

- (15) 自分の進路が未定な人も、学校説明会に参加する中で、自分の道が見つかることがある。
担任の先生と相談し、**積極的**にいろいろな**説明会**に参加しよう。
その中から、**自分に合う進路が必ず見つかる**はず。

“行ける学校”ではなく“行きたい学校”を見つける

【私立高校：申込みの補足】

- 至学館や誉など、**ミライコンパス**のシステムを採用している高校では、IDを共通で使用可。
(mirai-compass)

→例えば、至学館で登録したIDを、誉のIDとしてそのまま使用して申し込むことができる。

※初回登録時に、「**mcID(共通ID)**として登録する」に対して「**はい**」を**選択**する。

| | |
|---------|--------------------------------------|
| ミライコンパス | 愛知啓成、愛工大名電、愛知、至学館、椋山、中京大中京、名古屋葵、誉 など |
|---------|--------------------------------------|

体験が 自分探しの第一歩

今の自分と向き合うことが 未来へ進む第一歩

Let's 学校見学 (クリアファイルに入れて担任へ提出する) 3年(4)組(47)番氏名【中浜 万次郎】

| おもて | 学校名 (内容に○をつける) | 参加する日時 | 保護者の参加 | ○をつける | | | 担任サイン |
|-----|---|------------------------|--------|---|----------------------|------------------|-------|
| 1 | 猫川高校 総合ビジネス科 体験入学 学校説明会 部活体験 授業体験 入試説明会 | 8月 5日 水曜 13時 30分 開始 | 有・無 | 申込校の HP より 月 日に 家庭で 入力しました | 小牧西中学校を通して 申し込みます | 事前申込不要 報告のみです | |
| 2 | 小牧東 体験入学 学校説明会 部活体験 授業体験 入試説明会 | 7月 26日 金曜 9時 30分 開始 | 有・無 | 申込校の HP より 6月 11日に 家庭で 入力しました | 小牧西中学校を通して 申し込みます | 事前申込不要 報告のみです | |
| 3 | 複数の学校の申込みを同時に提出しても かまいません。 | 曜 時 分 開始 | 有・無 | 入力が済んでから 提出します 月 日に 家庭で 入力しました | 小牧西中学校を通して 申し込みます | 事前申込不要 報告のみです | |

【公立：定時制課程の見学】 Public high school: Part-time course

- 定時制：小牧（夜間：普通科） 日には要相談 平日 17:30～
- 定時制：犬山（夜間：普通科） 日には要相談 平日 17:00～
- 定時制：古知野（夜間：普通科） 11/10(火) (夕方)
- 市立中央（昼間定時制：普通科） 9/26(土) <参加の相談は8月末までに>、12/5(土)
- 市立中央（夜間定時制：普通科、商業科） 11/9(土)、11/10(土)
- 城北つばさ（昼間定時制：総合学科） 10/17(土)、11/28(土)、12/25(金)
- 城北つばさ（夜間定時制：ものづくり科） 6/8(月)、11/19(木) (どちらも夕方)
- その他の定時制 担任の先生へ相談

担任の先生へ
相談する
Consult with
your homeroom
teacher.

Let's 学校見学 (クリアファイルに入れて担任へ提出する) 3年()組()番氏名【 】

| おもて | 学校名 (内容に○をつける) | 参加する日時 | 保護者の参加 | ○をつける | | | 担任サイン |
|-----|-------------------------------|-------------------------------------|--------|---|----------------------|------------------|-------|
| 1 | 体験入学 学校説明会 部活体験 授業体験 入試説明会 | ____月 ____日 ____曜 ____時 ____分 開始 | 有・無 | 申込校の HP より ____月 ____日に <u>家庭で 入力しました</u> | 小牧西中学校を通して 申し込みます | 事前申込不要 報告のみです | |
| 2 | 体験入学 学校説明会 部活体験 授業体験 入試説明会 | ____月 ____日 ____曜 ____時 ____分 開始 | 有・無 | 申込校の HP より ____月 ____日に <u>家庭で 入力しました</u> | 小牧西中学校を通して 申し込みます | 事前申込不要 報告のみです | |
| 3 | 体験入学 学校説明会 部活体験 授業体験 入試説明会 | ____月 ____日 ____曜 ____時 ____分 開始 | 有・無 | 申込校の HP より ____月 ____日に <u>家庭で 入力しました</u> | 小牧西中学校を通して 申し込みます | 事前申込不要 報告のみです | |
| 4 | 体験入学 学校説明会 部活体験 授業体験 入試説明会 | ____月 ____日 ____曜 ____時 ____分 開始 | 有・無 | 申込校の HP より ____月 ____日に <u>家庭で 入力しました</u> | 小牧西中学校を通して 申し込みます | 事前申込不要 報告のみです | |
| 5 | 体験入学 学校説明会 部活体験 授業体験 入試説明会 | ____月 ____日 ____曜 ____時 ____分 開始 | 有・無 | 申込校の HP より ____月 ____日に <u>家庭で 入力しました</u> | 小牧西中学校を通して 申し込みます | 事前申込不要 報告のみです | |

★ 2校の日時が重なっていないか？

★ 家庭の予定と重なっていないか？

★ 学校行事・部活動・ジュニア奉仕団等と重なっていないか？

Let's 学校見学 (クリアファイルに入れて担任へ提出する) 3年()組()番氏名【 】

| ウラ | 学校名 (内容に ○をつける) | 参加する日時 | 保護者の参加 | ○をつける | | | 担任サイン |
|----|-------------------------------|-------------------------------------|--------|---|----------------------|------------------|-------|
| 6 | 体験入学 学校説明会 部活体験 授業体験 入試説明会 | ____月 ____日 ____曜 ____時 ____分 開始 | 有・無 | 申込校の HP より ____月 ____日に <u>家庭で 入力しました</u> | 小牧西中学校を通して 申し込みます | 事前申込不要 報告のみです | |
| 7 | 体験入学 学校説明会 部活体験 授業体験 入試説明会 | ____月 ____日 ____曜 ____時 ____分 開始 | 有・無 | 申込校の HP より ____月 ____日に <u>家庭で 入力しました</u> | 小牧西中学校を通して 申し込みます | 事前申込不要 報告のみです | |
| 8 | 体験入学 学校説明会 部活体験 授業体験 入試説明会 | ____月 ____日 ____曜 ____時 ____分 開始 | 有・無 | 申込校の HP より ____月 ____日に <u>家庭で 入力しました</u> | 小牧西中学校を通して 申し込みます | 事前申込不要 報告のみです | |
| 9 | 体験入学 学校説明会 部活体験 授業体験 入試説明会 | ____月 ____日 ____曜 ____時 ____分 開始 | 有・無 | 申込校の HP より ____月 ____日に <u>家庭で 入力しました</u> | 小牧西中学校を通して 申し込みます | 事前申込不要 報告のみです | |
| 10 | 体験入学 学校説明会 部活体験 授業体験 入試説明会 | ____月 ____日 ____曜 ____時 ____分 開始 | 有・無 | 申込校の HP より ____月 ____日に <u>家庭で 入力しました</u> | 小牧西中学校を通して 申し込みます | 事前申込不要 報告のみです | |

★2校の日時が重なっていないか？

★家庭の予定と重なっていないか？

★学校行事・部活動・ジュニア奉仕団等と重なっていないか？