



PTA のしおり



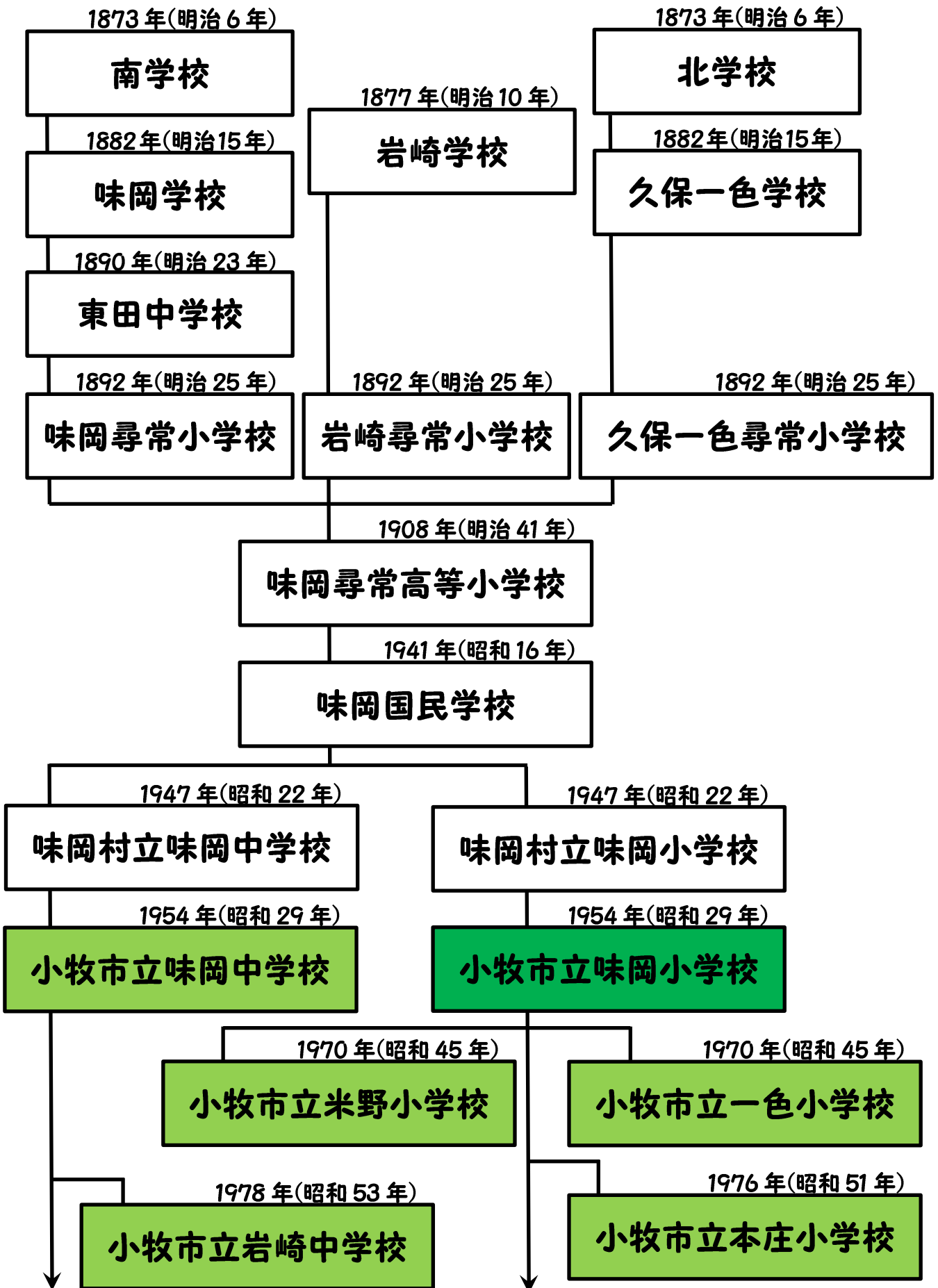
小牧市立味岡小学校



目次

1. 沿革
2. PTAとは
3. 規約
4. 加入
5. 会費
6. 会員
7. 理事
8. 目的及び活動
9. 全体活動
10. 機関
11. 組織図
12. 役員
13. 部会
14. 上位団体
15. 関係諸機関

1. 沿革



2. PTAとは

Parent(父母)+Teacher(教師)+Association(会)

の頭文字をとった「父母(保護者)と教師の会」の略称です。

1897年にアメリカ合衆国で2人の女性により自発的に結成されたボランティア活動がPTAのルーツです。

日本では1945年にアメリカから派遣された教育の専門家が、戦後の日本の教育について示した基本方針の一つに「PTAの設立と普及」が掲げられ、文部科学省を通じて全国に広がりました。

3. 規約

小牧市立味岡小学校父母と教師の会規約(PTA規約)に則って活動しています。

(総会資料に掲載されていますので適宜ご参照ください。)

4. 加入

本校では、子どもの入学と同時に保護者の皆さまにPTAへの加入をお願いしています。

5. 会費 (PTA規約細則第7条)

一世帯につき、年額1800円(月額150円)となります。

6. 会員 (PTA規約第2条)

本校に在籍する児童の父母(又はこれに代わる者)と教師。

7. 理事 (PTA 規約第 9 条)

以下地区の会員数に応じて毎年選出する。

文津/小松寺/久保/岩崎東/岩崎中/岩崎西/南岩崎台
小牧原北/小牧原南/東田中北/東田中南/東田中県住

8. 目的及び活動 (PTA 規約第 3 条及び第 4 条)

児童の健全な育成を図ることを目的として次の活動をする。

- ① 児童の生命と健康を守り、福祉を増進する。
- ② 父母と教師の教養を高める
- ③ 児童の生活を指導する。
- ④ 児童の生活環境の整備に努める。
- ⑤ その他

9. 全体活動

① 対外活動

- ・ 笑顔でさきがけあいさつ運動
- ・ 父母と教師のつどい
- ・ 市 P 連及び県 P 連主催の大会や尾 P 主催の研究発表会
- ・ 母親委員会及び母親研修会
- ・ 教育後援会や施設開放委員会及び学校運営協議会他

② 通学団編成

③ 学用品リサイクル

④ その他地域交流活動

(2019 年度迄は「ワイ!ワイ!カーニバル」を開催)

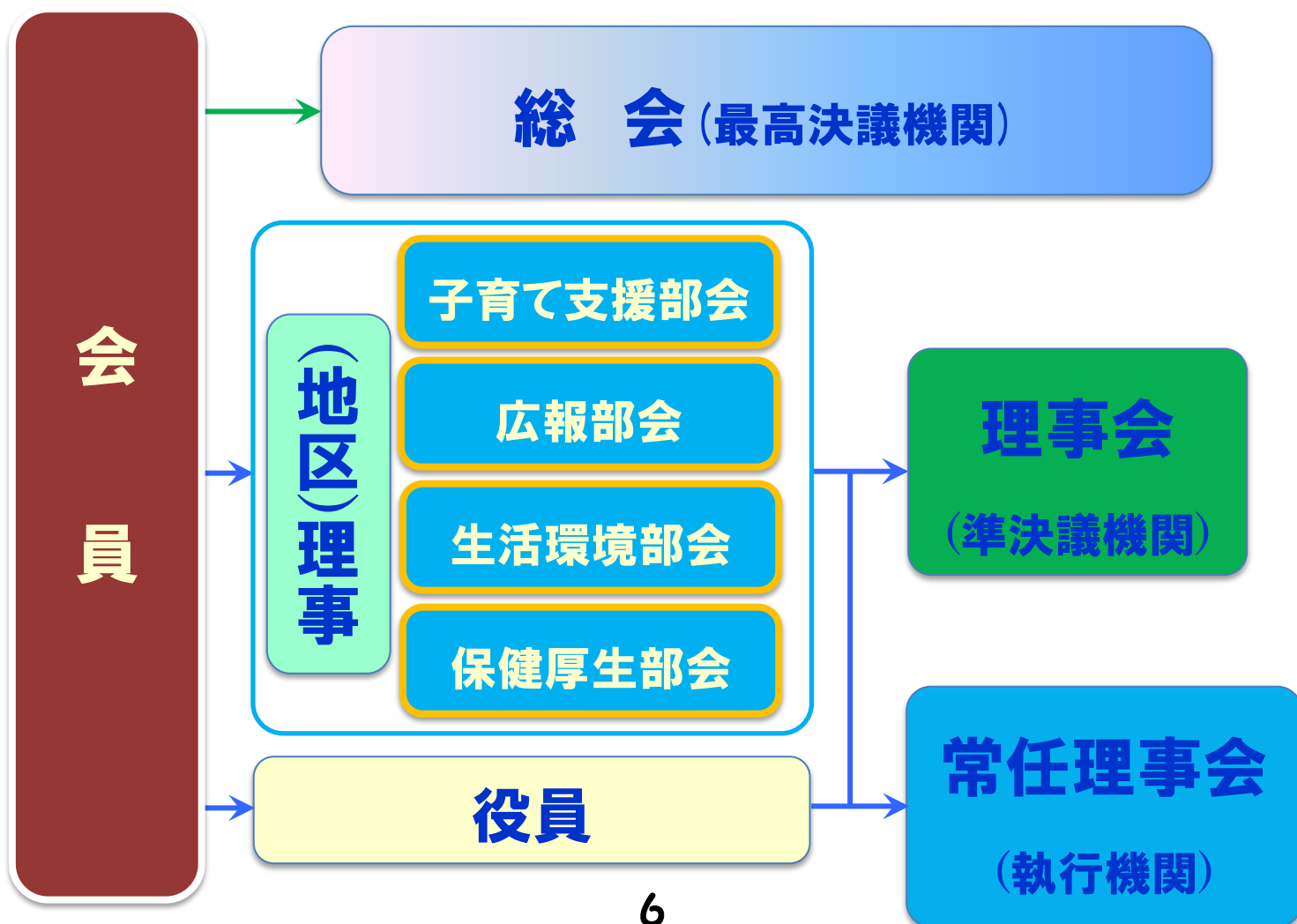
10. 機関

(PTA規約第10条～第18条)

機関	頻度	構成員	性質	機能
総会	年1回	全会員	最高決議機関	<ul style="list-style-type: none"> ・活動方針と予算及び規約改正の議決 ・活動報告及び決算報告の承認 ・必要な事項の議決又は承認
臨時総会	必要時	全会員	同上	<ul style="list-style-type: none"> ・必要な事項の議決又は承認
理事会	年4回	役員 全理事	総会につぐ 決議機関	<ul style="list-style-type: none"> ・総会で委任された事項 ・総会に提出する案件に関する事項 ・総会の権限代行に関する事項(※)
常任理事会	年8回程	役員 各部長	執行機関	<ul style="list-style-type: none"> ・PTAの目的達成の為の各種事業の計画執行 ・総会及び理事会の委任事項の執行 ・総会及び理事会に提出する議案の策定 ・年度予算の作成及び健全な財政の運営

(※)会長が緊急でやむを得ないと認めた場合に代行可能

11. 組織図



12. 役員

(PTA 規約第 5 条及び第 8 条)

役職	人数	任務
会長	1	PTA 代表 会務の総括
副会長	1	会長補佐 会長不在時の代理
母親代表	1	会長補佐 市 P 連及び他校との交流 各部会への助言
母親副代表	1	母親代表の補佐 母親代表不在時の代理
書記	2(※)	総会と常任理事会及び理事会の議事録 各種連絡
会計	2(※)	会計事務処理
会計監査	2	会計監査 総会への監査報告
参与(校長)	1	学校管理及び教育上必要な意見の提言
顧問	数名	諮問対応及び助言(前役員他から選出)

(※)書記と会計各 2 名の内、各 1 名は教師から選出する。

13. 部会 (PTA 規約第 19 条～22 条)

地区理事によって構成される。

各部会の部長を 1 名ずつ選出する。

部会	目的	活動
子育て支援	会員の教養 クラブ活動	教養講座 (料理教室や親子企画等) PTA クラブ (わくわくおはなしランド/バトミントンクラブ)
広報	子育てに関する広報	PTA 通信「みてみて!」の発行 本校のホームページへの記事掲載
生活環境	校外生活の指導 通学団 教育環境の安全と改善	交通安全あいさつ運動(旗当番) 交通安全街頭キャンペーン 通学路こども 110 番
保健厚生	児童の保健衛生 給食 会員の親睦 体育的行事	資源回収によるワクチン支援活動 (アルミ缶/牛乳パック/エコキャップ) 給食試食会

14. 上位団体

公益社団法人日本PTA全国協議会
(日P)

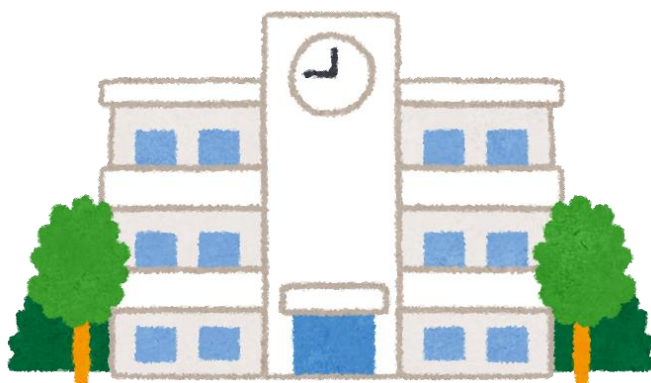
愛知県小中学校PTA連絡協議会
(県P連)

尾張小中学校PTA研究発表大会
(尾P)

小牧市小中学校PTA連絡協議会
(市P連)

小牧市立味岡小学校PTA
(単P)

15. 関係諸機関



味岡小学校 PTA

味岡児童クラブ

味岡中学校

子ども会

あじおか児童館

町内会

ぱるもあじおか

地域コーディネーター

味岡おやじの会

地域協議会

小牧市教育委員会

市 P 連

尾 P

県 P 連