



# わくわく



夏休み号

## いよいよ夏休み

先日の個人懇談会には、お忙しい中、足を運んでくださりありがとうございました。子どもたちのご家庭での様子もよく分かり、実り多い懇談となりました。

さて、1学期も終わり、いよいよ子どもたちが楽しみにしている夏休みが始まります。学校が中心の生活から、家庭生活が中心の毎日へと移ります。9月には、心も体もよりたくましくなった子どもたちと会えることを楽しみにしています。

### 夏休みの宿題

#### ☆必ず取り組むもの☆

1 日誌「なつやすみ」（毎日こつこつと）

・P16 工作

・P34の思い出の絵（八つ切り画用紙・クレヨンや絵の具などでぬる）

2 おうぼ作品の中から一点以上

（読書感想文、感想画、ポスター、習字から一つ）

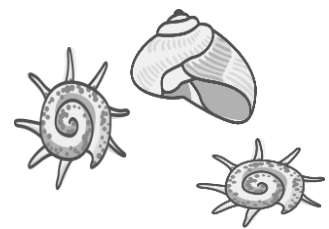
出校日（8月18日）に提出

3 計算ドリル書きこみ 4～21（答え合わせも）

出校日（8月18日）に提出

4 国語プリント6枚（答え合わせも）

出校日（8月18日）に提出

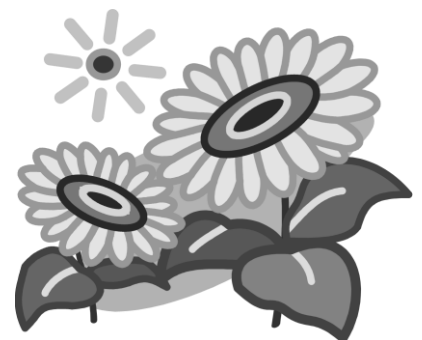


#### ★進んで取り組むとよいもの

1 音読（教科書）

2 読書

3 鍵盤ハーモニカ（1学期に習った曲）



# お願い

- \* お道具箱の中身の点検と補充をしてください。記名もお願いします。  
(色鉛筆・クレヨン・のり・はさみ・セロテープ・ネームペン)
- \* 野菜の鉢植えは、家庭で世話をお願いします。収穫した野菜は、ご家庭で召し上がってください。
- \* 鉢は、今後も使用しますのでご家庭できれいに洗って、保管をお願いします。
- \* 新学期のスタートと同時に生活のリズムを取り戻し、学校生活にスムーズに入れるよう、健康管理をよろしくお願いします。
- \* 8月10日(水)が集金口座振替日になっていますので、ご確認ください。

出校日 8月18日(木)

- いつも通り登校 10:10下校
- 持ち物 日誌「なつやすみ」 応募作品  
計算ドリル 国語プリント 上ぐつ  
連絡帳 筆記用具  
健康観察カード

## 2学期 始業式 9月1日(木)

- 1 登校：いつも通り通学班で
- 2 下校：11:00ごろ一斉下校  
※小野予選会(希望者)
- 3 持ち物
  - ・上ぐつ ・体育館シューズ(サイズをかくにんして)
  - ・連絡帳 ・筆記用具 ・健康観察カード
  - ・日誌「なつやすみ」(答え合わせも)
  - ・思い出の絵 ・工作 ・図書室の本2さつ
  - ・ぞうきん1まい



● 9月2日(金) 給食開始 14時45分下校