



令和4年度

# 学校要覧



## 北里小学校校歌

作詞 岩田 院  
作曲 鈴木 佐太郎

一 木曾の山なみ 黎明の

光に映ゆる 里の朝

希望のしらべ 流れくる

おお 手をとりて 共に励まん

われらの われらの北里小学校

二 日輪高く 大空に

みどりの風の そよぐ窓

平和のしらべ 流れくる

おお 肩組みて 共に進まん

われらの われらの北里小学校

三 濃尾のひろ野 たそがれて

夕月におう 里の森

感謝のしらべ 流れくる

おお 手を胸に 共に祈らん

われらの われらの北里小学校



## 愛知県小牧市立北里小学校

〒485-0051 小牧市下小針中島二丁目50番地  
TEL 0568(77)3194 FAX 0568(75)8290  
URL <http://www.komaki-aic.ed.jp/kitasato-e/>  
E-mail [kitasato-e@komaki-aic.ed.jp](mailto:kitasato-e@komaki-aic.ed.jp)

# 教育目標

校訓「きたえよう たくましいからだ たかめよう ゆたかなところ」

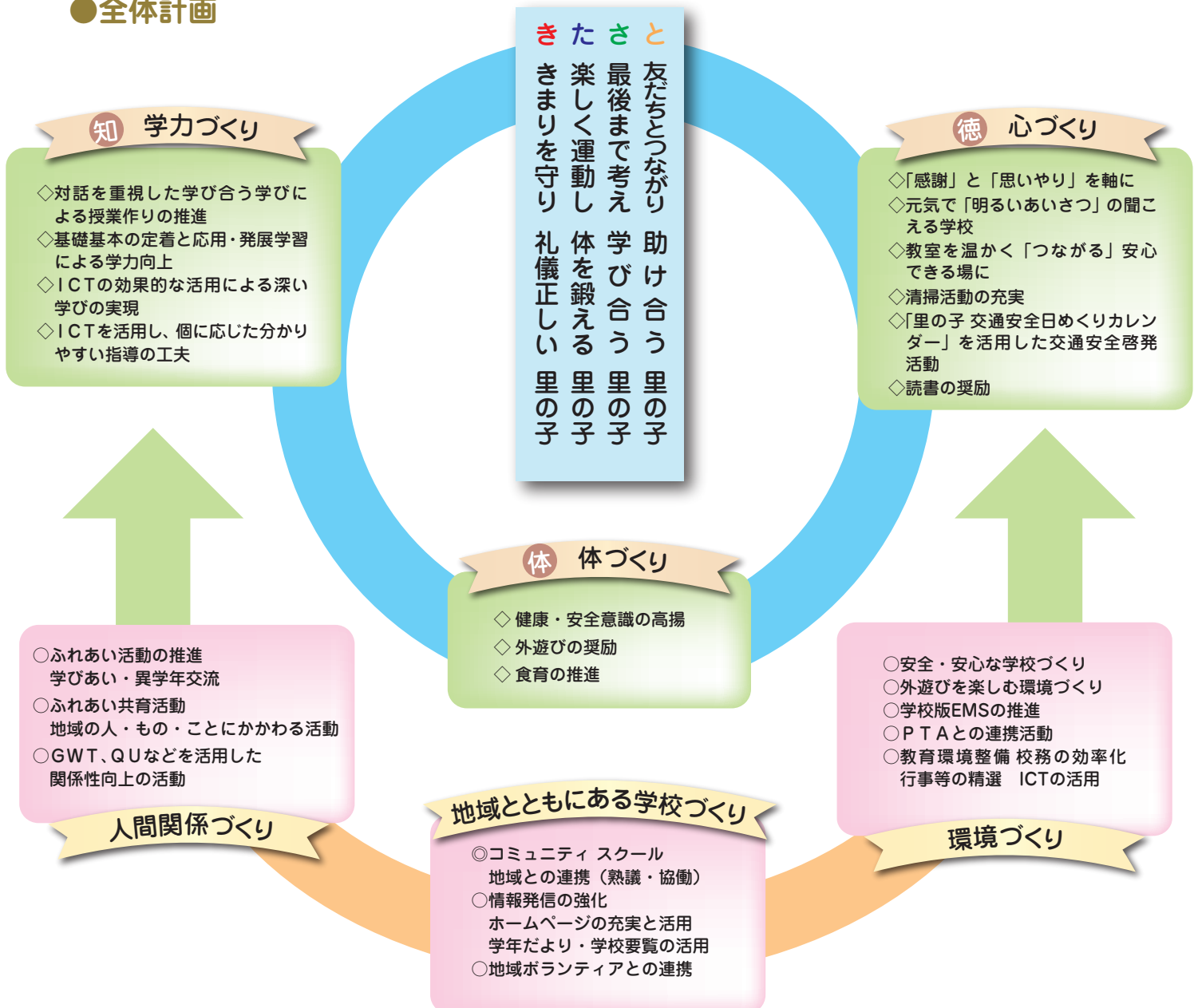
いのち輝かそう! つながり 学び合い 深め合い

「いのち」「つながる」「感謝」「明るいあいさつ」「笑顔」をキーワードに

## ●経営ビジョン

- ア 子どもが安心し、楽しく学び合う学校
- イ 保護者が信頼し、共感できる学校
- ウ 教職員が一人一人のよさを発揮し、チームになれる学校
- エ 地域と目標やビジョンを共有し、地域とともにある学校

## ●全体計画



# 学級の規模

5月1日現在

学年	組	児童数			学年計
		男	女	計	
1年	1	17	15	32	64
	2	18	14	32	
2年	1	11	14	25	74
	2	10	14	24	
	3	10	15	25	
3年	1	17	15	32	94
	2	16	15	31	
	3	16	15	31	
4年	1	17	15	32	64
	2	17	15	32	
5年	1	12	16	28	85
	2	12	16	28	
	3	13	16	29	
6年	1	16	16	32	96
	2	15	17	32	
	3	16	16	32	
特別支援	5	2		2	10
	6	4	3	7	
	7	1		1	
計	20	240	247	487	487

# 年間行事予定

4月1日現在

4月

- 6(水) 入学式
- 7(木) 1学期始業式
- 20(水) 避難訓練
- 21(木) 授業参観・PTA総会  
野外学習説明会
- 22(金) 1年生を迎える会
- 28(木) 春の遠足

5月

- 10(火)～13(金) 体力テスト
- 21(土) 学校公開日

6月

- 1(水)～2(木) 野外学習
- 7(火) オーケストラ鑑賞
- 10(金) 1年セルフディフェンス
- 14(火)～15(水) 修学旅行
- 24(金)～7/1(金) 教育相談週間
- 30(木) 笑顔でさきがけあいさつ運動

7月

- 6(水)～8(金) 個人懇談日
- 20(水) 1学期終業式
- 21(木)～8/31(水) 夏休み

8月

- 25(木) 全校出校日

9月

- 1(木) 2学期始業式

10月

- 4(火) 4年プラネタリウム
- 6(木) 社会見学
- 12(水) 6年夢の教室
- 19(水) 就学時健康診断
- 28(金) 笑顔でさきがけあいさつ運動
- 29(土) 運動会
- 初旬・中旬 書写・図工競技会

11月

- 8(火)～13(日) 市教育展
- 20(日) この指とまれ・ふれあい昼食会
- 25(金) 市公開授業研究会
- 28(月)～12/5(月) 教育相談週間

12月

- 12(月)～14(水) 個人懇談会
- 23(金) 2学期終業式
- 26(月)～1/5(木) 冬休み

1月

- 6(金) 3学期始業式
- 21(土) 学校公開日・資源回収
- 25(水) 入学説明会

2月

- 24(金) 卒業を祝う会

3月

- 20(月) 卒業証書授与式
- 24(金) 修了式

# 教職員表

担任等	氏名	担任等	氏名
校長	千田 道子	7組	堤 和美
教頭	高木 花織	日本語指導	玉置 智代
教務	松浦 秀紀	日本語指導	岡井 未有希
校務	野村 信嘉	養護教諭	舟橋 珠希
主事	加藤 良規	音楽専科	堂下 明子
1の1	船橋 恵美	拠点校指導員	玉田 千鶴
1の2	田中 淳子	栄養職員	松岡 桂子
2の1	落合由理奈	育休	石阪 祐美
2の2	原 敦也	育休	滝 聡子
2の3	山田 和典	育休	鈴木 祐加
3の1	落合 容子	初任研後補充	加藤 康則
3の2	櫻井 宏之	初任研後補充	佐藤 倫子
3の3	天野 功	スクールサポーター	高橋 里実
4の1	森 南奈実	学校生活サポーター	近藤 聖子
4の2	滝藤 邦弘	用務員	藪井美智代
5の1	上野 真介	心の教室相談員	岡野真奈美
5の2	田邊 詩織	配膳員	田中 彩乃
5の3	城 沙侑璃	配膳員	中村 淳子
6の1	三谷 涼介	図書館司書	大依恵利子
6の2	松本 瞭子	スクールカウンセラー	今井美智子
6の3	横井 秀洋	A L T	Brivon Morales Saquiban
5組	川口小百合	学校地域コーディネーター	佐藤 昌美
6組	大場 雪江	学校地域コーディネーター	山下 裕美

# 日課表

時間	日課	11:30~11:40	放課
~8:15	登校	11:40~12:25	4時間目
8:15~8:25	朝の時間	12:25~13:10	給食
8:25~8:35	読書	※1 13:10~13:25	清掃
8:35~8:45	朝の会	13:25~13:45	放課
8:45~9:30	1時間目	13:45~14:30	5時間目
9:30~9:40	放課	14:30~14:40	放課
9:40~10:25	2時間目	※2 14:40~15:25	6時間目
10:25~10:45	放課	15:25~15:40	帰りの会
10:45~11:30	3時間目	15:55~	下校

※1木曜日は特別日課・掃除なし ※2火曜日は、主としてクラブ・委員会活動を実施する

# 週の計画

時限	曜日	月	火	水	木	金
1限		○	○	○	○	○
2限		○	○	○	○	○
3限		○	○	○	○	○
4限		○	○	○	○	○
5限		○	○	○	○	○
6限	1年					
	2年			○		
	3年	○		○	○	
	4・5・6年	○	※	○	○	○

※委員会（5・6年のみ）・クラブ（4～6年）の活動

# 北里小学校沿革史



入学式



ふれあい活動



修学旅行



野外学習

年	おもなできごと
明治41年	北里尋常高等小学校開校(41.2.1)
大正10年	北里村立実業学校と改称
11年	北里実業補習学校と改称
昭和16年	北里国民学校と改称
22年	新学制により北里村立北里小学校と改称
23年	北里小学校父母教師の会(PTA)発足
28年	研究指定「図画指導について」研究発表
29年	北里村教育後援会発足
33年	完全学校給食実施
35年	校歌制定
38年	小牧市へ合併 小牧市立北里小学校と改称(38.9.1)
39年	道徳教育研究指定校
41年	文部省道徳教育研究発表会開催
43年	開校60周年記念式典挙行
47年	北里学区交通安全推進協議会発足
50年	小牧市立小木小学校の分離新設
53年	開校70周年記念式典挙行
55年	体育館竣工 北里小学校区スポーツ振興会設立
56年	北里小学校区交通安全推進協議会設立
58年	県教育委員会より給食指導優良校表彰
62年	家庭教育研究実践発表
63年	開校80周年記念式典挙行
平成4年	北里市民センター建設に伴い正門改修
6年	プール改装工事
8年	コンピュータールーム設置
12年	中庭整備計画による中庭完成
13年	小牧市PTA連絡協議会研究発表
16年	貯留浸透施設を運動場に設置
17年	児童席上揮毫大会団体優勝
19年	ホームページコンクールで愛知県優秀校受賞
20年	体力づくり優良校受賞 開校100周年記念式典挙行
21年	放送設備改修
23年	校舎耐震改修
25年	小牧市合併50周年記念式典挙行
26年	非構造物耐震化工事
28年	里の子交通安全日めぐりカレンダー制作
29年	学校運営協議会制度開始 エアコン普通教室設置完了
令和元年	北里地区地域協議会発足
2年	新型コロナウイルス感染症のため臨時休校(3月~5月)
3年	児童用一人一台タブレット設置 小牧市教育委員会より学習指導の研究委嘱



体育発表会



エビモ収穫



オンラインでの校外学習



卒業式