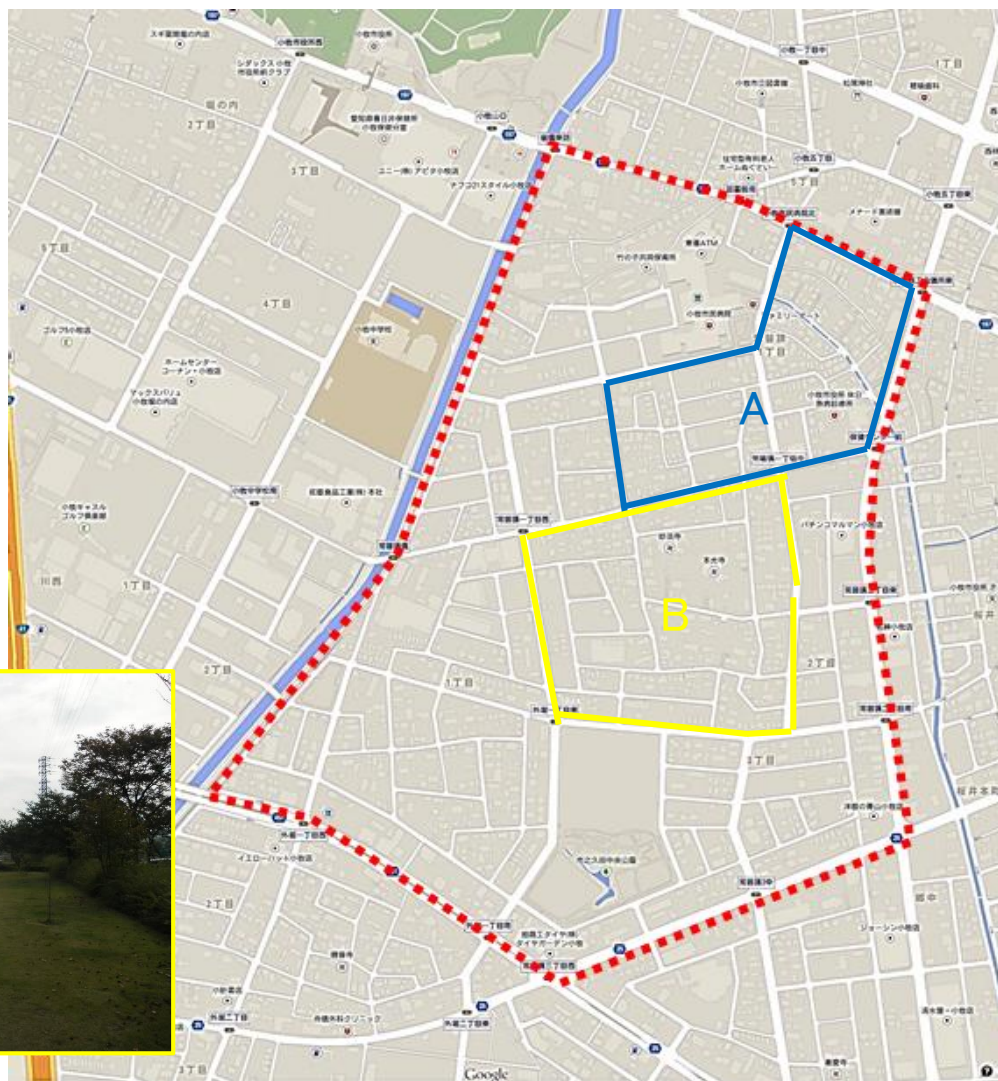


# 第8回愛マップ・プロジェクト

平成26年11月29日(土) 午前10時～午後12時  
小牧中学校 多目的室 & コンピューター室

# 前回(第7回)のおさらい

- まち歩きで、課題の確認
- 重大で、解決に時間かかる問題
  - 狭い道路(A-12)
  - 消火栓(B-6)
- 重大で、解決に時間がかからない問題
  - ブロック塀(A-5)
  - 神社裏の公園の木(B-7)



各地点の問題を  
確認しました

# 愛マップシステムに入力(1)



地図にアイコンで表示されます

- 愛マップシステムでは、PCに表示した地図上に、「まち歩き」で調べてきた情報を入力することができます
- 情報の種類を分類
  - 危険箇所
  - 安全箇所
  - 注目箇所 など
- 必要な情報を入力
  - タイトル
  - 写真
  - 説明文

情報は、アイコンをクリックすると、このような感じで確認できます



# 愛マップシステムに入力(2)



次回も「愛マップシステム」に  
入力の続きをやります😊