



3年生 学年通信 No.10
令和4年12月21日発行
小牧市立小牧原小学校

今年1年をふり返って

今年も残すところあとわずかになりました。長かった2学期が終わり、子どもたちが楽しみにしている冬休みが始まります。休みの期間は短いですが、お手伝い、学習など計画的に行い、元気に過ごしてほしいと思います。充実した楽しい冬休みになるように、ご支援よろしくお願い致します。

冬休みのてい出物・か題

フィッちゃん

日し	① 日し	やりのこしがないかチェックし、おうちの人と一緒に答え合わせを行いましょう。	
	② 書きぞめ『ひかり』 P15	何まいか練習して、1まい出しましょう。	
	③ 冬の思い出（絵） P20	八つ切り画用紙（学校で用意します）	
④ 国・算プリント（1まいずつ）		やりのこしがないかチェックし、おうちの人と一緒に答え合わせを行いましょう。	
⑤ リコーダー練習プリント		配られたプリントに書く	
作品ぼ集（自由さんか） 読書感想画		きぼう者には、ぼ集ようこうを配ります。 4つ切り画用紙はご家庭でじゅんぴおねがいします。 自由図書と指定図書があります。	

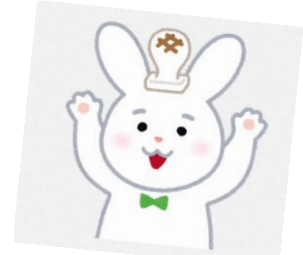
1月6日(金) 始業式 について

- ・登校：いつものように通学はんで登校
- ・下校：11：30ごろ 一せい下校（げん地指どう）

持ち物	チェック	持ち物	チェック
上ぐつ		お道具箱 ※中身をよくかくにんし、ほじゅうをして持ってくる。	
体育館シューズ			
国・算プリント（答え合わせをする）		連らくちょう（原っ子ノート）	
日し（6日に答えを配ります）		リコーダー・音楽ファイル	
冬の思い出（絵）八つ切り画用紙		健康かんさつカード	
書きぞめ「ひかり」		読書感想画（さんか者のみ）	
通知表ファイル			

1月の予定

- 1月 10日（火）給食開始
11日（水）学力検査 CRT 1限（国）2限（算）
26日（木）コーディネーション体育



*冬休み前に「書写の書き初め用紙」を学校で配布します。3学期の授業でも使用します。無くなりましたら、ご家庭で用意をしていただきたいと思います。よろしくお願い致します。

お知らせ・おねがい

時間外および年末年始（12/29～1/3）において、児童生徒の生命に関わるような緊急時には小牧市役所（電話：72-2101）へ連絡をお願いします。

また、児童生徒の新型コロナウイルス感染が判明した場合は、土日祝日を除く翌日（年末年始は1/4以降）、学校へご連絡ください。

