

# AMIGOS



こめのしょうがっこう  
米野小学校

こくさいつうしん  
国際通信

がつごう  
7月号

INFORMATIVO DE CLASSE INTERNACIONAL  
EDIÇÃO: JULHO

## こじんこんだんかい 個人懇談会について

1学期の終わりに個人懇談会を行います。通訳の必要がない人は、7/20(月)~22。通訳の必要な人は、担任の先生の都合と語学相談員さんの訪問日に合わせて、7月中旬から8月下旬の間に予定を組みました。予定日時を書いた紙をお子さんに渡しましたので、懇談会の開始時刻に遅れないように来てください。

Realizaremos a Reunião Individual no final do 1º Período escolar. Os dias 20 a 22 de julho são para aqueles que não necessitarão do acompanhamento da Assessora/Intérprete. As pessoas [ os Pais ] que necessitarem do acompanhamento da Assessora serão marcados entre o meado de julho e final de agosto, em concordância com a agenda da assessora/intérprete e o professor conselheiro. Já foi entregue ao seu filho o comunicado sobre o mesmo. Pedimos a gentileza de não chegarem atrasados.

## なつやす 今年の夏休みは8月から

子どもたちが待ち遠しく思っている夏休みですが、新型コロナウイルス感染症の影響で、8/1(土)~8/23(日)と短縮されました。よって、今年度の一学期の終業式は7/31(金)です。

7/20(月)~7/31(金)の間と、8/24(月)~8/31(月)の間は授業が実施されます。その間、給食も実施されますが、食中毒の心配があるので、調理を行わない特別献立になります。

今後も、新型コロナウイルス感染症の状況次第では、予定が変更される可能性があります。緊急メールやホームページを定期的に確認するようにしてください。

## As férias de verão este ano começarão em agosto

As férias de verão tão esperadas pelas crianças, este ano serão mais curtas em consequência do Corona vírus, começando do dia 1º ao dia 23 de Agosto. Dia 31 de julho será o encerramento do 1º período escolar.

Haverá aulas nos dias 20 a 31 de julho e 24 a 31 de Agosto. Durante este período, haverá merenda escolar. Devido ao risco de intoxicação alimentar, providenciou-se um cardápio especial, com alimentos que não precisam ser preparados na cozinha.

Futuramente, as programações poderão estar sujeitas a alterações, dependendo da situação em relação ao Corona Vírus. Assim, solicitamos que verifiquem regularmente as mensagens eletrônicas e o site da escola.



がつ よてい きたもん  
7月の予定 北門グループ

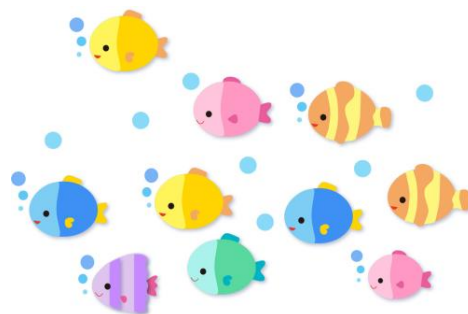
がつよていひょう

7月予定表

PROGRAMAÇÃO DO MÊS JULHO

日にち/曜日 Dia		☆ ★	日本語	PORTUGUÊS
1	水 Qua		3年：内科検診 げこうじこく <small>ないかけんしん</small> 下校時刻 1年生 14:35 2～6年生 15:45	3ª série: Exame Médico(Clínico Geral) Saída 1ª série 14h35min 2ª a 6ª séries 15h45min
2	木 Qui	★	もくようにつか 木曜日課 げこうじこく <small>ねんせい</small> 下校時刻 1, 2年生 14:00 3～6年生 14:50	Programação de aulas de quinta-feira Saída 1ª e 2ª séries 14h 3ª a 6ª séries 14h50min
3	金 Sex		げこうじこく <small>ねんせい</small> 下校時刻 1～2年生 14:50 3～6年生 15:45	Saída 1ª e 2ª séries 14h50min 3ª a 6ª séries 15h45min
6	月 Seg	★	きょういくそうだん <small>どくしょしゅうかん</small> 教育相談・ひまわり読書週間 げこうじこく <small>ねんせい</small> 下校時刻 1, 2年生 14:35 3～6年生 15:30	Consulta Educacional e Semana da Leitura "Himawari" Saída 1ª e 2ª séries 14h35min 3ª a 6ª séries 15h30min
7	火 Ter	☆	きょういくそうだん <small>どくしょしゅうかん</small> 教育相談・ひまわり読書週間 げこうじこく <small>ねんせい</small> 下校時刻 1～3年生 14:35 4～6年生 15:30	Consulta Educacional e Semana da Leitura "Himawari" Saída 1ª a 3ª séries 14h35min 4ª a 6ª séries 15h30min
8	水 Qua		1年・4年 (1.2組)：内科検診 きょういくそうだん <small>どくしょしゅうかん</small> 教育相談・ひまわり読書週間 げこうじこく <small>ねんせい</small> 下校時刻 1年生 14:35 2～6年生 15:30	1ª e 4ª séries(1ª e 2ª Classe): Exame Médico(Clínico Geral) Consulta Educacional e Semana da Leitura "Himawari" Saída 1ª série 14h35min 2ª a 6ª séries 15h30min
9	木 Qui		にょうけんさ 尿検査 もくようにつか 木曜日課 げこうじこく <small>ねんせい</small> 下校時刻 1, 2年生 14:00 3～6年生 14:50	Exame de Urina Programação de aulas de quinta-feira Saída 1ª e 2ª séries 14h 3ª a 6ª séries 14h50min
10	金 Sex		にょうけんさ 尿検査 1年・4年 (3.4組)：内科検診 きょういくそうだん <small>どくしょしゅうかん</small> 教育相談・ひまわり読書週間 げこうじこく <small>ねんせい</small> 下校時刻 1～3年生 14:35 4～6年生 15:30	Exame de Urina 1ª e 4ª séries(3ª e 4ª Classe): Exame Médico(Clínico Geral) Consulta Educacional e Semana da Leitura "Himawari" Saída 1ª a 3ª séries 14h35min 4ª a 6ª séries 15h30min
13	月 Seg	☆	きょういくそうだん <small>どくしょしゅうかん</small> 教育相談・ひまわり読書週間 げこうじこく <small>ねんせい</small> 下校時刻 1, 2年生 14:50 3～6年生 15:45	Consulta Educacional e Semana da Leitura "Himawari" Saída 1ª e 2ª séries 14h50min 3ª a 6ª séries 15h45min
14	火 Ter	★	きょういくそうだん <small>どくしょしゅうかん</small> 教育相談・ひまわり読書週間 げこうじこく <small>ねんせい</small> 下校時刻 1～3年生 14:35 4～6年生 15:30	Consulta Educacional e Semana da Leitura "Himawari" Saída 1ª a 3ª séries 14h35min 4ª a 6ª séries 15h30min

15	水 Qua		ないかけんしん 内科検診：2年 げこうじこく ねんせい 下校時刻 1年生 14:35 2～6年生 ねんせい 15:45	2ª série : Exame Médico(Clínico Geral) Consulta Educacional e Semana da Leitura "Himawari" Saída 1ª série 14h35min 2ª a 6ª séries 15h45min
16	木 Qui	★	もくようにつか ⑦いんかい 木曜日課 委員会 げこうじこく ねんせい 下校時刻 1, 2年生 14:00 3, 4年生 ねんせい 14:50 5, 6年生 15:45	Programação de aulas de quinta-feira Saída 1ª e 2ª séries 14h 3ª e 4ª séries 14h50min 5ª e 6ª séries 15h45min
17	金 Sex		ぜんがくねん 5 じかんじゆぎょう 全学年5時間授業 げこうじこく ねんせい 下校時刻 1～6年生 14:50	Haverá 5 aulas para todas as séries Saída 1ª a 6ª séries 14h50min
20	月 Seg	☆	とくべつにつか きゅうじよく 特別日課 給食あり こじんこんだんかい 個人懇談会 げこうじこく いっせいげこう 下校時刻 一斉下校 13:35	Aula Especial Haverá merenda escolar REUNIÃO INDIVIDUAL DE PAIS E MESTRE Saída geral 13h35min
21	火 Ter	★	とくべつにつか きゅうじよく 特別日課 給食あり こじんこんだんかい 個人懇談会 げこうじこく いっせいげこう 下校時刻 一斉下校 13:35	Aula Especial Haverá merenda escolar REUNIÃO INDIVIDUAL DE PAIS E MESTRE Saída geral 13h35min
22	水 Qua		とくべつにつか きゅうじよく 特別日課 給食あり こじんこんだんかい 個人懇談会 にようけんさ じ 尿検査2次 げこうじこく いっせいげこう 下校時刻 一斉下校 13:35	Aula Especial Haverá merenda escolar REUNIÃO INDIVIDUAL DE PAIS E MESTRE 2º Exame de urina(somente quem precisar) Saída geral 13h35min
10	月 Seg		とくべつにつか きゅうじよく 特別日課 給食あり げこうじこく ねんせい 下校時刻 1～6年生 13:35	Aula Especial Haverá merenda escolar Saída geral 1ª a 6ª séries 13h35min
28	火 Ter	☆	特別日課 給食あり げこうじこく 下校時刻 一斉下校 13:35	Aula Especial Haverá merenda escolar Saída geral 13h35min
29	水 Qua		特別日課 給食あり げこうじこく ねんせい 下校時刻 1～6年生 13:35	Aula Especial Haverá merenda escolar Saída geral 1ª a 6ª séries 13h35min
30	木 Qui	☆	特別日課 給食あり げこうじこく 下校時刻 一斉下校 13:35	Aula Especial Haverá merenda escolar Saída geral 13h35min
31	金 Sex		特別日課 1学期終業式 給食あり げこうじこく 下校時刻 一斉下校 13:35	Aula Especial Encerramento do 1º Período Escolar Haverá merenda escolar Saída geral 13h35min



# AMIGOS



こめのしょうがっこう  
米野小学校

こくさいつうしん がつごう  
国際通信 7月号

INFORMATIVO DE CLASSE INTERNACIONAL  
EDIÇÃO: JULHO

## こじんこんだんかい 個人懇談会について

1学期の終わりに個人懇談会を行います。通訳の必要がない人は、7/20(月)~22。通訳の必要な人は、担任の先生の都合と語学相談員さんの訪問日に合わせて、7月中旬から8月下旬の間に予定を組みました。予定日時を書いた紙をお子さんに渡しましたので、懇談会の開始時刻に遅れないように来てください。

Realizaremos a Reunião Individual no final do 1º Período escolar. Os dias 20 a 22 de julho são para aqueles que não necessitarão do acompanhamento da Assessora/Intérprete. As pessoas [ os Pais ] que necessitarem do acompanhamento da Assessora serão marcados entre o meado de julho e final de agosto, em concordância com a agenda da assessora/intérprete e o professor conselheiro. Já foi entregue ao seu filho o comunicado sobre o mesmo. Pedimos a gentileza de não chegarem atrasados.

## なつやす 今年の夏休みは8月から

子どもたちが待ち遠しく思っている夏休みですが、新型コロナウイルス感染症の影響で、8/1(土)~8/23(日)と短縮されました。よって、今年度の一学期の終業式は7/31(金)です。

7/20(月)~7/31(金)の間と、8/24(月)~8/31(月)の間は授業が実施されます。その間、給食も実施されますが、食中毒の心配があるので、調理を行わない特別献立になります。

今後も、新型コロナウイルス感染症の状況次第では、予定が変更される可能性があります。緊急メールやホームページを定期的に確認するようにしてください。

## As férias de verão este ano começarão em agosto

As férias de verão tão esperadas pelas crianças, este ano serão mais curtas em consequência do Corona vírus, começando do dia 1º ao dia 23 de Agosto. Dia 31 de julho será o encerramento do 1º período escolar.

Haverá aulas nos dias 20 a 31 de julho e 24 a 31 de Agosto. Durante este período, haverá merenda escolar. Devido ao risco de intoxicação alimentar, providenciou-se um cardápio especial, com alimentos que não precisam ser preparados na cozinha.

Futuramente, as programações poderão estar sujeitas a alterações, dependendo da situação em relação ao Corona Vírus. Assim, solicitamos que verifiquem regularmente as mensagens eletrônicas e o site da escola.



がつ よてい みなみ にしもん  
7月の予定 南・西門グループ

がつよていひょう

7月予定表

日にち/曜日		☆ ★	日本語	
1	水		3年：内科検診 げこうじこく ねんせい 下校時刻 1年生 14:35 ねんせい 2～6年生 15:30	3ª série: Exame Médico(Clínico Geral) Saída 1ª série 14h35min 2ª a 6ª séries 15h30min
2	木	★	もくようにつか 木曜日課 げこうじこく ねんせい 下校時刻 1, 2年生 14:00 ねんせい 3～6年生 14:50	Programação de aulas de quinta-feira Saída 1ª e 2ª séries 14h 3ª a 6ª séries 14h50min
3	金		げこうじこく ねんせい 下校時刻 1～2年生 14:35 ねんせい 3～6年生 15:30	Saída 1ª e 2ª séries 14h35min 3ª a 6ª séries 15h30min
6	月	★	きょういくそうだん ぞくしよしゅうかん 教育相談・ひまわり読書週間 げこうじこく ねんせい 下校時刻 1, 2年生 14:50 ねんせい 3～6年生 15:45	Consulta Educacional e Semana da Leitura "Himawari" Saída 1ª e 2ª séries 14h50min 3ª a 6ª séries 15h45min
7	火	☆	きょういくそうだん ぞくしよしゅうかん 教育相談・ひまわり読書週間 げこうじこく ねんせい 下校時刻 1～3年生 14:35 ねんせい 4～6年生 15:30	Consulta Educacional e Semana da Leitura "Himawari" Saída 1ª a 3ª séries 14h35min 4ª a 6ª séries 15h30min
8	水		1年・4年(1.2組)：内科検診 きょういくそうだん ぞくしよしゅうかん 教育相談・ひまわり読書週間 げこうじこく ねんせい 下校時刻 1年生 14:35 ねんせい 2～6年生 15:45	1ª e 4ª séries(1ª e 2ª Classe): Exame Médico(Clínico Geral) Consulta Educacional e Semana da Leitura "Himawari" Saída 1ª série 14h35min 2ª a 6ª séries 15h45min
9	木		にょうけんさ 尿検査 もくようにつか 木曜日課 げこうじこく ねんせい 下校時刻 1, 2年生 14:00 ねんせい 3～6年生 14:50	Exame de Urina Programação de aulas de quinta-feira Saída 1ª e 2ª séries 14h 3ª a 6ª séries 14h50min
10	金		にょうけんさ 尿検査 1年・4年(3.4組)：内科検診 きょういくそうだん ぞくしよしゅうかん 教育相談・ひまわり読書週間 げこうじこく ねんせい 下校時刻 1～3年生 14:50 ねんせい 4～6年生 15:45	Exame de Urina 1ª e 4ª séries(3ª e 4ª Classe): Exame Médico(Clínico Geral) Consulta Educacional e Semana da Leitura "Himawari" Saída 1ª a 3ª séries 14h50min 4ª a 6ª séries 15h45min
13	月	☆	きょういくそうだん ぞくしよしゅうかん 教育相談・ひまわり読書週間 げこうじこく ねんせい 下校時刻 1, 2年生 14:35 ねんせい 3～6年生 15:30	Consulta Educacional e Semana da Leitura "Himawari" Saída 1ª e 2ª séries 14h35min 3ª a 6ª séries 15h30min
14	火	★	きょういくそうだん ぞくしよしゅうかん 教育相談・ひまわり読書週間 げこうじこく ねんせい 下校時刻 1～3年生 14:35 ねんせい 4～6年生 15:30	Consulta Educacional e Semana da Leitura "Himawari" Saída 1ª a 3ª séries 14h35min 4ª a 6ª séries 15h30min



15	水		ないかけんしん 内科検診：2年 げこうじこく ねんせい 下校時刻 1年生 14:35 2～6年生 ねんせい 15:30	2ª série : Exame Médico(Clínico Geral) Consulta Educacional e Semana da Leitura "Himawari" Saída 1ª série 14h35min 2ª a 6ª séries 15h30min
16	木	★	もくようにつか ⑦いんかい 木曜日課 委員会 げこうじこく ねんせい 下校時刻 1, 2年生 14:00 3, 4年生 ねんせい 14:50 5, 6年生 15:45	Programação de aulas de quinta-feira Saída 1ª e 2ª séries 14h 3ª e 4ª séries 14h50min 5ª e 6ª séries 15h45min
17	金		ぜんがくねん 5 じかんじゆぎょう 全学年5時間授業 げこうじこく ねんせい 下校時刻 1～6年生 14:35	Haverá 5 aulas para todas as séries Saída 1ª a 6ª séries 14h35min
20	月	☆	とくべつにつか きゅうじよく 特別日課 給食あり こじんこんだんかい 個人懇談会 げこうじこく いっせいげこう 下校時刻 一斉下校 13:35	Aula Especial Haverá merenda escolar REUNIÃO INDIVIDUAL DE PAIS E MESTRE Saída geral 13h35min
21	火	★	とくべつにつか きゅうじよく 特別日課 給食あり こじんこんだんかい 個人懇談会 げこうじこく いっせいげこう 下校時刻 一斉下校 13:35	Aula Especial Haverá merenda escolar REUNIÃO INDIVIDUAL DE PAIS E MESTRE Saída geral 13h35min
22	水		とくべつにつか きゅうじよく 特別日課 給食あり こじんこんだんかい 個人懇談会 にようけんさ じ 尿検査2次 げこうじこく いっせいげこう 下校時刻 一斉下校 13:35	Aula Especial Haverá merenda escolar REUNIÃO INDIVIDUAL DE PAIS E MESTRE 2º Exame de urina(somente quem precisar) Saída geral 13h35min
27	月		とくべつにつか きゅうじよく 特別日課 給食あり げこうじこく ねんせい 下校時刻 1～6年生 13:50	Aula Especial Haverá merenda escolar Saída geral 1ª a 6ª séries 13h50min
28	火	☆	特別日課 給食あり げこうじこく 下校時刻 一斉下校 13:35	Aula Especial Haverá merenda escolar Saída geral 13h35min
29	水		特別日課 給食あり げこうじこく ねんせい 下校時刻 1～6年生 13:50	Aula Especial Haverá merenda escolar Saída geral 1ª a 6ª séries 13h50min
30	木	☆	特別日課 給食あり げこうじこく 下校時刻 一斉下校 13:35	Aula Especial Haverá merenda escolar Saída geral 13h35min
31	金		特別日課 1学期終業式 給食あり げこうじこく 下校時刻 一斉下校 13:35	Aula Especial Encerramento do 1º Período Escolar Haverá merenda escolar Saída geral 13h35min

