

令和2年度 2年学年通信



# みらい

10月号



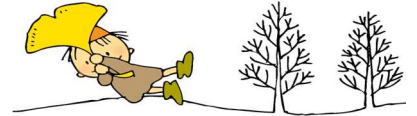
## 秋が近づいてきました

2学期が始まり、3週間がたちました。朝晩は涼しさを感じるようになりました。気候も過ごしやすくなり、子どもたちはさらに元気いっぱいです。休み時間には運動場で遊び、給食の時間にはお腹いっぱい食べています。熱中症予防、コロナウィルス感染予防を続けながら、子どもたちのワクワクに寄り添っていける学校でありたいと思っています。

10月は、校外学習、図工・書写競技会など、行事がたくさんあります。体調管理に留意し、子どもたちが学習や作品制作に意欲的に取り組めるよう、ご協力をお願いします。



## 10月の行事予定



月	火	水	木	金
			1日 ミ二通学団会	2日 眼科検診 学校カウンセラー 来校日（午前）
5日	6日	7日 校外学習	8日	9日
12日 集金振替日 内科検診 学校カウンセラー （午後）	13日 図工競技会	14日	15日 歯科検診	16日 書写競技会
19日 QU週間 ～10/27	20日	21日	22日	23日 学校カウンセラー 来校日（午前）
26日	27日	28日	29日	30日

# 競技会のお知らせ

## 図工競技会

「ひかりのプレゼント」

- 日時： 10月13日（火） 1～4時間目  
持ち物： カッターナイフ、はさみ、のり、ボンド、手ぶくろ  
※ 材料は、学校で用意します。

## 書写競技会

「かさこじぞう」

- 日時： 10月16日（金） 1・2時間目  
持ち物： 書写鉛筆（新しいものを学校で購入しました。）  
※ 書写競技会の練習を家庭学習とする日があります。手本をよく見て  
ていねいに書くように、励ましていただけるとありがたいです。  
※ 本番では、消しゴムは使いません。

## 校外学習のお知らせ

- 日時： 10月7日（水） 雨天決行（バスで行きます）  
行き先： 日本モンキーセンター  
持ち物： マスク着用（予備も）・健康観察カード・弁当・水筒・お手ふき・敷き物  
おやつ（食べられる分だけ）・帽子・ハンカチ・ティッシュ・ビニール袋  
しおり・筆記用具・リュックサック・雨具（天気が心配なとき）  
酔い止めの薬（必要な人）

- ① 詳しくは、後日お配りする「しおり」をご覧ください。
- ② 朝、必ず検温と健康観察を行い、体調が万全でない場合は登校を控えて、十分に休養してください。