

保健だより

小牧市立小牧西中学校
平成27年度4月号



草花が美しく咲き始めました。入学・進級おめでとうございます。
みなさん、新学期を迎えて「さあ、やるぞ!」という気持ちでいることでしょう。でも、新しい環境になじむまでは自分でも気づかないうちに緊張し、疲れがたまってくるものです。休みの日にはゆっくり休養して、こころとからだをリフレッシュさせましょう。みなさんが元気に過ごせるよう保健室から応援しています。

養護教諭 花岡 美江

～保健室ってこんなところですよ～

- 学校でケガをしたときに手当てをします。
- 学校で具合が悪くなったときに、一時的に休憩します。
- 体の成長を知るところです。
- 心配事があったり、悩んだりしているときに一緒に考えます。



かた あうちの方へ

学校でお子様がケガをしてしまったら・・・

病院の受診が必要な場合は、問診の内容で保護者の方でなければ記入できない内容の項目があったり、治療を行うにあたって保護者の同意を求められたりすることがあります。また、お子様も安心されることが多いので、保護者の方に来校を求め、引率していただくことがあります。ご理解のほど、よろしくお願いいたします。

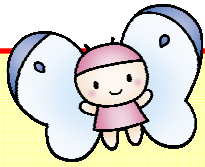
なお、学校管理下（授業中・登下校中・校外学習・放課・部活動等）で災害（負傷、疾病、障害または死亡）が発生したとき、独立行政法人日本スポーツ振興センターから災害にともなう医療費、障害見舞金または死亡見舞金が給付されます。センターへの加入手続きと共済掛金納入は小牧市で一括しておこなっておりますので、学校で加入手続きをしたり、掛金を徴収したりすることはありません。受診された病院・接骨院等で初診から治癒までの総医療費が500点以上（健康保険証を使った治療）であれば、給付の対象となります。

受診が必要な場合は、「学校からの証明書」と「医療等の状況」・「領収書添付用紙」をファイルに挟んでお渡しします。ファイルをご持参の上、受診してください。受診されましたら、給付の手続きをしますので「学校からの証明書」と「医療等の状況」・「領収書添付用紙」をファイルに挟んで学校へ提出してください。

給付金の支払いには3～4ヵ月かかりますので、ご承知おきください。

出席停止について

学校において予防すべき感染症の種類として、インフルエンザ・百日咳・麻疹・流行性耳下腺炎・風疹・水痘・咽頭結膜熱・および結核・その他の感染症があります。医師の診断の結果、該当する場合、出席停止扱いとなりますので、証明書（学校よりお渡しします）にてご報告ください。



健康診断が始まります

健康診断のおしらせ

項目 (場所)	月/日	対象者			備考
		1年	2年	3年	
身体測定 視力検査 (体育館) 聴力検査 (体育館放送室)	4/13 (月)	○ ○	○ -	○ ○	体操服 メガネ ハンカチ
心電図検査 (保健室) 貧血検査 (保健室)	4/14 (火)	○			「心電図カルテ」 「血液検査問診票」 4/ 7~4/10
内科検診 (保健室)	4/15 (水)	○	○	○	「保健調査」 4/ 7~4/10 「結核健康診断問診票」
尿検査	4/21 (火)	○	○	○	4/22 (水) 5/13 (水) 未提出者・再検査者対象
眼科検診 (保健室)	4/22 (水)	○	○	○	「事前調査」 4/ 7~4/10
耳鼻科検診 (保健室)	6/ 4 (木)	○			「事前調査」 5/20~5/22
歯科検診 (保健室)	6/11 (木)	○	○	○	「事前調査」 5/20~5/22



まずは、身体測定・視力・聴力です！

持ち物：体操服 (半袖シャツ・ハーフパンツ)・メガネ・ハンカチ
気をつけること

- ・ **メガネ・コンタクトレンズの人は矯正視力のみ測定**します。
忘れた人は後日測定します。**ハンカチで目をかくして検査**します。
- ・ **髪の毛の長い生徒は**、身長・座高の測定に影響するので**下の方で結んで**きてください。



お世話になる
校医の先生を
紹介します。



学校医	加藤 美穂 (かとう皮フ科クリニック)
学校歯科医	田中 正雄 (田中歯科医院)
学校眼科医	都筑 春美 (こまき眼科)
学校耳鼻科医	澤井 薫夫 (こまき耳鼻咽喉科)
学校薬剤師	小原 潮 (ハッピー薬局)